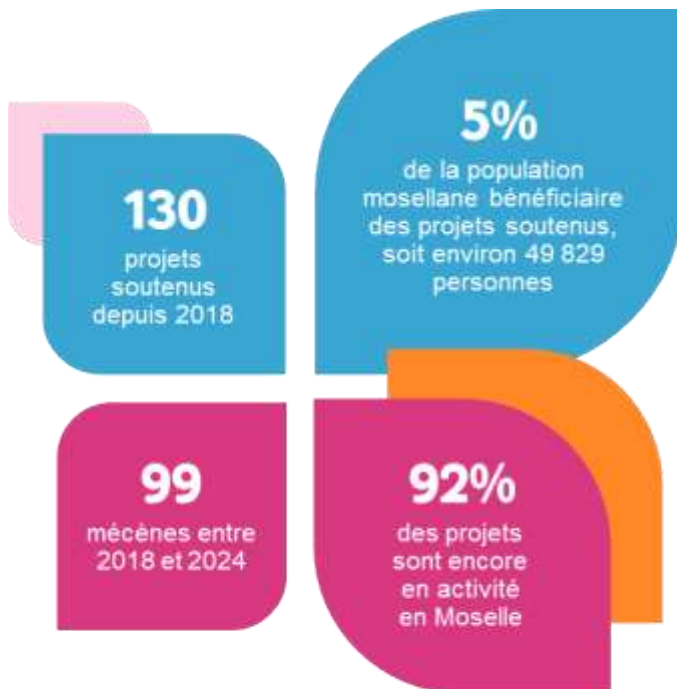




Notre entreprise est mécène de Moselle Mécènes Solidaires.

MMS est un fonds de dotation qui collecte des fonds privés pour soutenir des projets associatifs en Moselle dans 3 thématiques : la **solidarité**, **l'environnement** et **le numérique**. Cette démarche s'inscrit dans notre politique RSE et complète nos approches environnementales et sociales.



PARMI LES PROJETS SOUTENUS



La Cravate Solidaire lutte contre les discriminations à l'emploi en offrant des tenues professionnelles et en transmettant les codes de l'entreprise pour redonner confiance aux candidats.



Les Petites Cantines, c'est une cuisine participative à Metz où chacun cuisine, partage et contribue à prix libre. L'association promeut une alimentation durable, locale et de qualité.



La Recyclerie du Sport facilite l'accès au sport tout en réduisant les déchets en collectant, réparant et revendant à petit prix du matériel sportif. En 2022, elle a collecté 1,5 tonne d'articles.

LES VALEURS DE MOSELLE MÉCÈNES SOLIDAIRES

SOLIDARITÉ

Vivre et agir ensemble,
lutter contre les
fragilités, développer
de nouvelles solidarités

RESPONSABILITÉ

Privilégier l'efficacité des
projets, mesurer l'impact
des actions soutenues

INNOVATION

Révéler des potentiels,
repérer et accompagner
des projets émergents



vanéfi conseil
Recherche & Recrutement



Moselle Mécènes Solidaires



@mmsolidaires



moselle-mecenes-solidaires.fr